

AUTOIMMUNITÀ

AMPIA GAMMA DI
SOLUZIONI MODULABILI



DASIT
DIAGNOSTICA

PARTNER NELLE SCELTE

**NELLA MEDICINA
DI LABORATORIO**

D

asit è protagonista della diagnostica in vitro e partner privilegiato dai professionisti di laboratorio.

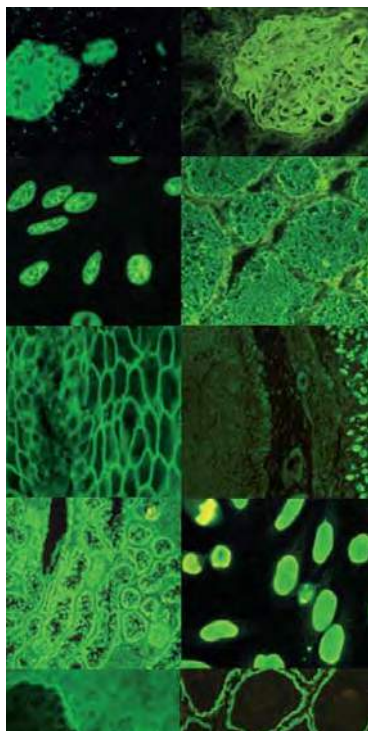
Offriamo prodotti selezionati nel panorama mondiale e servizi di eccellenza nelle principali aree diagnostiche.

Siamo quotidianamente al vostro fianco per capire le vostre esigenze, consigliarvi nella scelta della migliore soluzione tecnico-organizzativa e accompagnarvi durante la realizzazione del vostro progetto.

Competenza, esperienza, passione: questo guida il nostro operato da oltre 30 anni.

AUTOIMMUNITÀ

AMPIA GAMMA DI SOLUZIONI MODULABILI



Dasit Diagnostica è in grado di soddisfare la richiesta di qualità del professionista di Autoimmunità, con proposte modulabili per ogni esigenza.

Soluzioni analitiche per la diagnosi delle Malattie Reumatiche Autoimmuni, della sindrome da Anti Fosfolipidi (APS), delle Vasculiti e delle Malattie Organo Specifiche.

Sistemi esclusivi per lo screening delle Malattie Autoimmuni della Cute (MAIC).

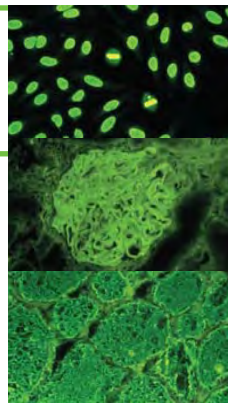
Automazione polivalente in grado di integrare diverse piattaforme tecnologiche.

Soluzioni organizzative con il software esperto DMSXpert, specifico per il Laboratorio di Autoimmunità.

DASIT DIAGNOSTICA AUTOIMMUNITÀ

ELEVATA SENSIBILITÀ E SPECIFICITÀ PROPRIE DELLA METODOLOGIA IFA

- L'uso di diversi substrati consente la rilevazione di differenti autoanticorpi:
- **Cellule Hep 2** per la ricerca degli antigeni nucleari e citoplasmatici correlati alle più comuni patologie
 - **Tessuti d'organo** (ratto e scimmia) per la ricerca di autoanticorpi specifici
 - **Crithidia luciliae** per la conferma di LES tramite la determinazione degli anti-dsDNA
 - **ANCA** neutrofili fissati in etanolo e formalina, per lo screening delle vasculopatie



IMMUNO
FLUORESCENZA
INDIRETTA
IFA

IMMUNO
ENZIMATICA
ELISA

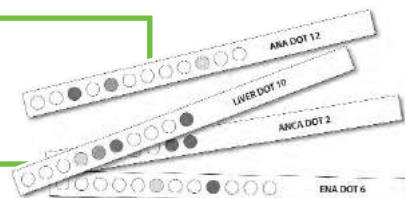
GAMMA DI KIT ELISA PER I PRINCIPALI PROFILI DIAGNOSTICI

Procedure di diluizione e tempi di incubazione uniformi, medesima soluzione di lavaggio e di arresto e adeguati volumi di reagenti e controlli consentono di ottimizzare l'impiego strumentale,

eseguendo in contemporanea molteplici pannelli diagnostici. Inoltre i pozzetti frazionabili consentono la massima flessibilità nell'impostazione delle sessioni analitiche

KIT COMPLETI PER LA DIAGNOSI DELLE PRINCIPALI PATOLOGIE AUTOIMMUNI

L'elevata accuratezza del dato analitico consente al laboratorio di effettuare diagnosi differenziate e di conferma. Le combinazioni degli antigeni, fissati su membrana, sono state selezionate secondo le più aggiornate Linee Guida. Il test è semplice da eseguire sia manualmente che in automazione. L'interpretazione immediata del risultato, non richiede calibrazioni e controlli esterni



IMMUNO
DOT

VALORE CLINICO

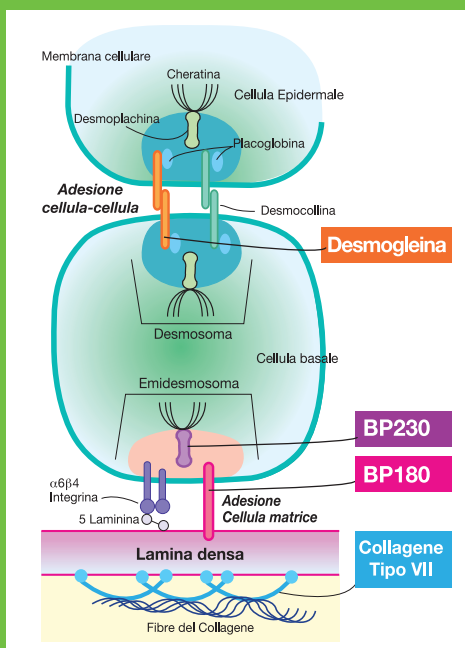
Il Pemfigo è un gruppo di malattie bollose della cute e delle mucose, caratterizzate da bolle intraepidermiche e dal legame *in vivo* di anticorpi IgG verso le proteine di giunzione

Dsg1 e Dsg3. È classificato in pemfigo volgare (PV), pemfigo foliaceo (PF) e pemfigo paraneoplastico (PNP).

Il Pemfigoide è un gruppo di malattie bollose della cute, caratte-

rizzate da bolle subepidermiche, dal deposito lineare di IgG e complemento C3 sulla membrana basale della cute e da IgG verso le molecole della giunzione derma-epiderma: proteine BP180 e BP230.

L'Epidermolisi Bollosa Acquisita (EBA) è una malattia autoimmune subepidermica, associata alla presenza di anticorpi verso il Collagene di Tipo VII, maggiore componente delle fibrille di ancoraggio.

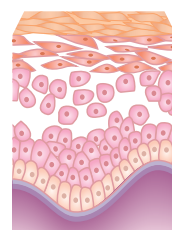
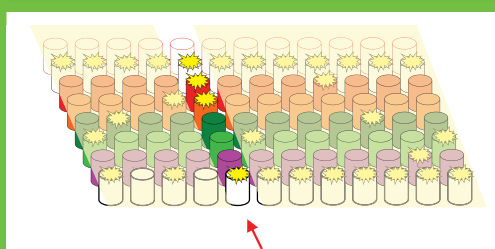
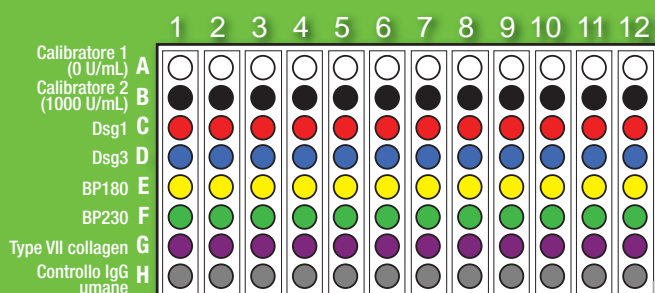


DIAGNOSI DELLE MALATTIE AUTOIMMUNI DELLA CUTI (MAIC)

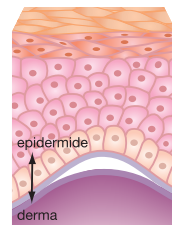
Skin-Profile ELISA kit, sistema esclusivo per lo screening delle MAIC

- Rilevazione simultanea con un solo test di 5 Auto-Anticorpi specifici per MAIC
- Dsg1, Dsg3, BP180, BP230, Collagene Tipo VII
- La gamma più completa di kit singoli per monitorare la terapia

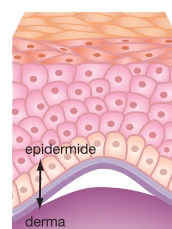
ANTI-SKIN PROFILE ELISA KIT



PV/Pemfigus Vulgaris
PF/Pemfigus Foliaceo



BP/Pemfigus Bolloso



EBA/Epidermolisi Bollosa Acquisita

AUTOMAZIONE SKYLAB 752

**LA SOLUZIONE TOTALMENTE
AUTOMATICA, MULTIFUNZIONALE,
INTEGRATA PER IL LABORATORIO
DI AUTOIMMUNITÀ**



- ELISA - 7 micropiastre
 - IFA - 28 vetrini
 - Completamente "Aperto"
 - Preciso, rapido e accurato nella dispensazione
 - Puntali e cuvette monouso
 - Spettrofotometro a LED
- I due pipettatori automatici lavorano simultaneamente e in modo indipendente. La dispensazione dell'intera piastra avviene nella metà del tempo impiegato da analoghi strumenti



■ Il sistema di pipettaggio usa una tecnologia priva di siringhe, tuberie e liquido di spinta che garantisce precisione e accuratezza

■ SKYLAB 752, nella configurazione standard, dispone di 5 posizioni sopra e 2 sotto il piano di lavoro, tutte equipaggiate con incubatori indipendenti a temperature programmabili. In ciascuna delle 7 posizioni si possono processare sia micropiastre ELISA che vetrini IFA. Sono disponibili configurazioni personalizzate con l'aggiunta di agitatori e incubatori

- SKYLAB 752 usa per la lettura uno spettrofotometro a LED che consente precisione, ridotta manutenzione e un range fotometrico di 0-3,3 densità ottiche

SKYLAB
752



DMS
SOFTWARE
XPRT

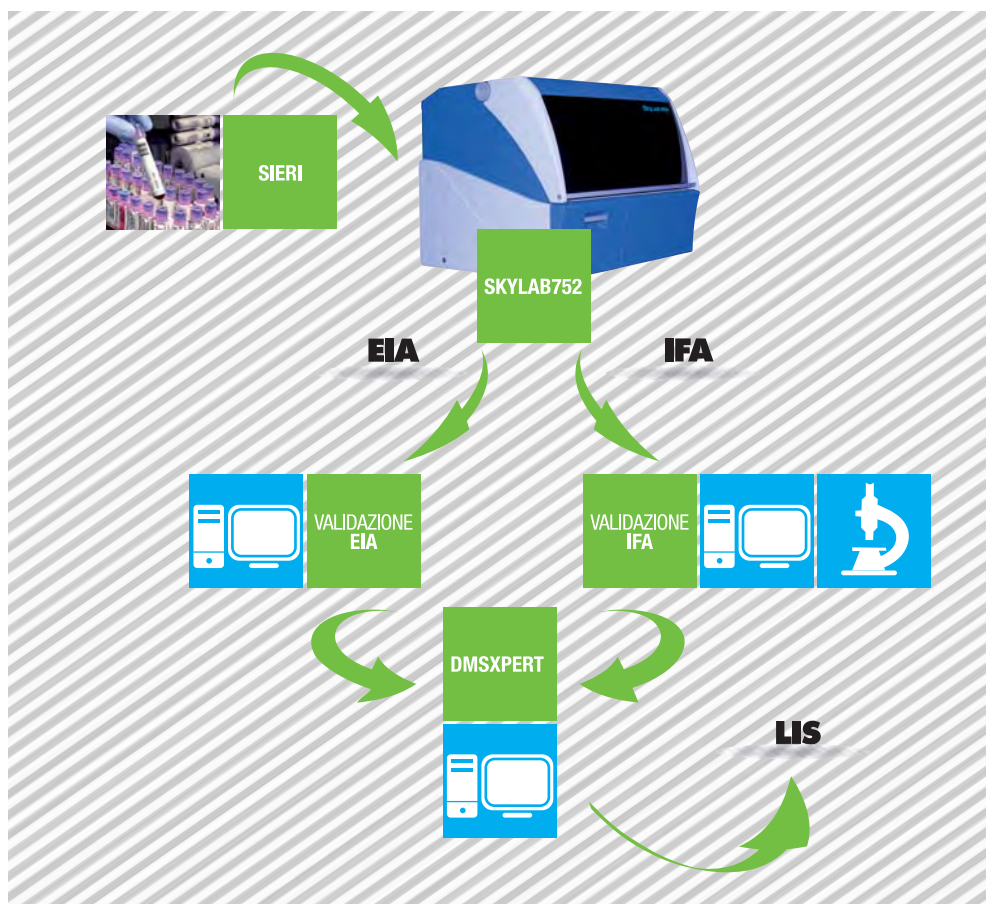
SOFTWARE ESPERTO DMSXPERT

**DASIT MANAGEMENT SYSTEM (DMS)
IL MIDDLEWARE DEDICATO
AL SETTORE AUTOIMMUNITÀ**



- Gestione test IFA, ELISA, CLIA, Dot Blot
- Collegamento bidirezionale al LIS
- Ricezione dai vari strumenti dei risultati, generazione del referto e invio al LIS
- Automazione delle operazioni di routine, eliminazione dei possibili errori di trascrizione manuale dei risultati
- Funzionalità Sieroteca Integrata

DMSXPERT



**DASIT DIAGNOSTICA
È DA SEMPRE VICINA
ALLE ESIGENZE
DEI PROPRI
UTILIZZATORI CON
PRODOTTI E SERVIZI
DI ECCELLENZA**

Pronto Dasit: punto di accesso per gli utilizzatori di strumentazione Dasit con servizio di assistenza tecnica e specialistica.

Supporto Specialistico Territoriale: ogni giorno al fianco dell'utilizzatore nella gestione e personalizzazione della strumentazione.

Formazione: Directa è l'impegno tangibile di Dasit nella formazione e aggiornamento del professionista di laboratorio. Percorsi di approfondimento dedicati permettono una visione a tutto tondo degli aspetti tecnici e clinici dell'attività di laboratorio.

