

# ANALISI URINE

**UN ESAME DI QUALITÀ  
AL SERVIZIO DELLA CLINICA**



DASITGROUP



**DASIT**

# PARTNER NELLE SCELTE

NELLA MEDICINA  
DI LABORATORIO

D

ASIT è protagonista della diagnostica *in vitro* e *partner* privilegiato dai professionisti di laboratorio.

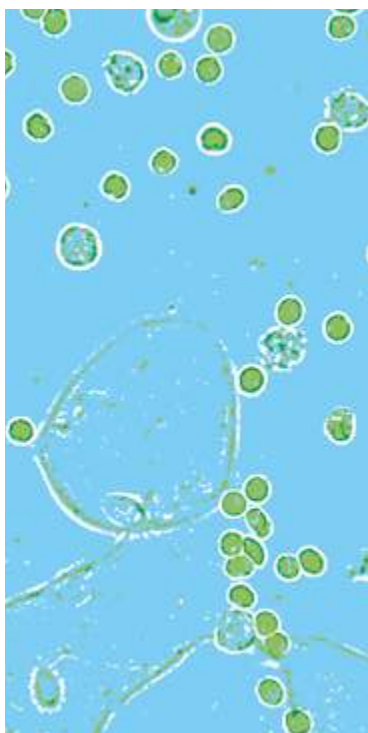
Offriamo prodotti selezionati nel panorama mondiale e servizi di eccellenza nelle principali aree diagnostiche.

Siamo quotidianamente al vostro fianco per capire le vostre esigenze, consigliarvi nella scelta della migliore soluzione tecnico-organizzativa e accompagnarvi durante la realizzazione del vostro progetto.

**Competenza, esperienza, passione:** questo guida il nostro operato da oltre 30 anni.

# ANALISI URINE

## UN ESAME DI QUALITÀ AL SERVIZIO DELLA CLINICA



L'analisi di qualità della matrice urinaria è fondamentale per la diagnosi precoce delle malattie del rene.

Sin dall'introduzione della citofluorimetria per l'analisi del sedimento, DASIT si è distinta per avere una soluzione adatta ad ogni tipologia di laboratorio e ad ogni grado di approfondimento.

L'innovazione proposta dalla nuova serie Sysmex UN consente di raggiungere nuovi traguardi in termini di qualità ed efficienza.

# DASIT E LA MODULARITÀ NELL'ANALISI DELLE URINE: SYSMEX SERIE UN

DASIT è da sempre sinonimo di qualità anche nel settore urine grazie all'affidabilità strumentale e alle prestazioni diagnostiche, oltre alla completezza della proposta strumentale, all'organizzazione e la gestione "integrale" del settore urine.



**PRODUTTIVITÀ PER TUTTE LE NUOVE ESIGENZE DEL LABORATORIO**

- **Sysmex serie UN è in grado di adattarsi alle esigenze organizzative di ciascun laboratorio.** La configurazione dei moduli è flessibile e consente, nel caso in cui incrementi il carico di lavoro, di aggiungere uno o più moduli per poter adeguare la produttività alle nuove necessità del laboratorio.

# MODULARITÀ

## SYSMEX SERIE UN: MASSIMA FLESSIBILITÀ

- **Sysmex UF-5000/4000** eseguono in completa automazione l'analisi delle urine e dei liquidi biologici impiegando la citofluorimetria in fluorescenza. Grazie alla disponibilità di 27 parametri, i sistemi consentono di dare informazioni diagnostiche precise ed accurate circa gli elementi presenti nel sedimento.
- Sempre in linea è possibile avere una analisi completa ed affidabile dei diversi liquidi biologici.
- Gli analizzatori Sysmex UF-5000/4000 possono lavorare in configurazione stand alone o come moduli della Serie UN.



UF-5000/  
4000



UD-10

- **Il modulo automatico Sysmex UD-10** esegue l'analisi di immagini digitali su quei campioni che, dopo l'esame citofluorimetrico, necessitano di ulteriori indagini.
- Con il software gestionale è possibile definire i criteri per l'analisi su Sysmex UD-10.
- L'analizzatore Sysmex UD-10 non può lavorare in configurazione stand alone, ma solo insieme ad uno dei moduli Sysmex UF-5000/4000.

UC-3500

- L'analizzatore di strisce reattive permette di analizzare i campioni di urina con un'elevata velocità. Utilizza due diversi tipi di strisce, a 9 e 11 parametri (albumina e creatinina incluse).
- Sysmex UC-3500 può lavorare in configurazione stand alone o come modulo della Sysmex serie UN.



## COMPLETA AUTOMAZIONE: MAGGIORE EFFICIENZA NEL FLUSSO DI LAVORO

Validazione

Revisione (microscopica)

Sedimento

Esame  
Chimico-fisico

Verifica dei campioni da ricontrollare | Selezione dei campioni  
Centrifugazione | Preparazione vetrino | Revisione microscopica

FLUSSO DI LAVORO STANDARD  
CON OPERAZIONI MANUALI



DMS



UD-10



UF-5000/4000



UC-3500

FLUSSO DI LAVORO COMPLETAMENTE AUTOMATIZZATO  
CON SYSMEX SERIE UN

**Sysmex serie UN** permette di gestire qualsiasi flusso di lavoro in modo completo, offrendo la massima flessibilità. E' infatti possibile definire configurazioni diverse a seconda delle necessità del laboratorio. Qualunque sia la soluzione scelta, **l'intero processo avviene in modo completamente automatizzato**, tutti i risultati sono disponibili in un'unica videata e tutti i dati sono residenti in una stazione di lavoro.

- Striscia reattiva, sedimenti, controllo incrociato ed immagini digitali su un'unica videata - **si semplifica l'interpretazione dei risultati** - **Sysmex UC-3500**
- **Sysmex UF-5000/4000** sono il cuore del sistema: analisi della parte corpuscolata rapida, standardizzata e sensibile
- Non si perde tempo nell'osservazione di campioni che non necessitano una revisione - **le immagini sono solo per campioni selezionati** - **Sysmex UD-10**
- **Il flusso di lavoro è controllato** mediante avanzate regole di gestione
- **Sysmex serie UN** consente la revisione e la validazione dei risultati ottenuti anche in momenti successivi all'analisi senza perdere informazioni, poiché **tutti i dati, incluse le immagini digitali vengono memorizzati**

## **DASIT MANAGEMENT SYSTEM (DMS) IL MIDDLEWARE DEDICATO AL SETTORE ANALISI URINE**



**D**all'esperienza DASIT nell'organizzazione del laboratorio, nasce il middleware DASIT Management System (DMS):

- Consente la definizione di regole di validazione personalizzabili
- Integra in un'unica piattaforma i dati analitici di chimica secca, sedimento e immagini digitali
- Gestisce più profili di analisi per campione, come l'analisi del sedimento, lo screening delle batteriurie e l'analisi dei liquidi biologici
- Mediante specifica applicazione, elaborazione dei dati colturali ed epidemiologici per i campioni positivi allo screening delle batteriurie con un Sistema Sysmex UF

**DMS**  
*confing.*  
**URINE**

**A**pplicazione del DMS Urine che, mediante un'interfaccia utente predisposta per l'accesso tramite Web, consente:

- La validazione clinica da remoto
- La validazione da postazioni diverse all'interno del laboratorio, nei vari reparti ospedalieri e anche tra i vari Presidi Ospedalieri
- Possibilità di creare un Database unico virtuale a cui accedono i vari Presidi Ospedalieri collocati sul territorio
- Accesso al controllo anche da dispositivi mobili quali tablet

**d**WEB  
**dms**



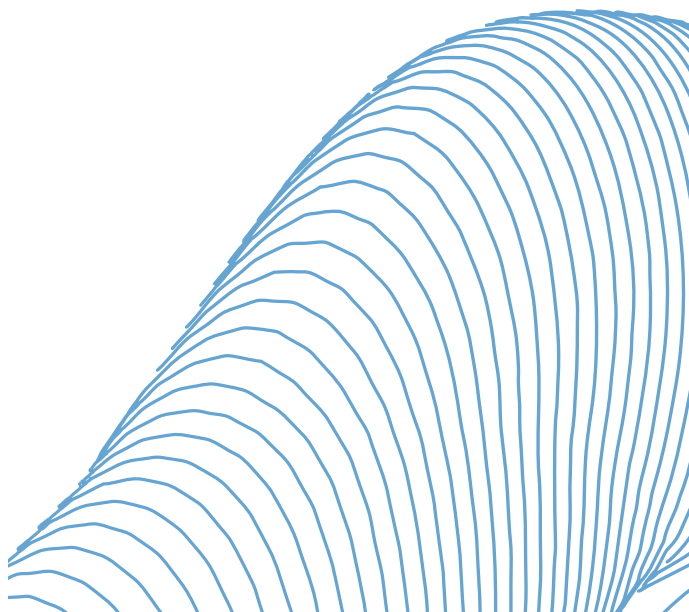
**DASIT È DA SEMPRE  
VICINA ALLE ESIGENZE  
DEI PROPRI UTILIZZA-  
TORI CON PRODOTTI  
E SERVIZI DI ECCEL-  
LENZA**



**Pronto DASIT:** punto di accesso per gli utilizzatori di strumentazione DASIT con servizio di assistenza tecnica e specialistica.

**Supporto Specialistico Territoriale:** ogni giorno al fianco dell'utilizzatore nella gestione e personalizzazione della strumentazione.

**Formazione:** Directa è l'impegno tangibile di DASIT nella formazione e aggiornamento del professionista di laboratorio. Percorsi di approfondimento dedicati permettono una visione a tutto tondo degli aspetti tecnici e clinici dell'attività di laboratorio.



DASIT S.P.A.  
VIA R. MERENDI, 22  
20010 CORNAREDO (MI)  
TEL. 02 93 991 1  
FAX 02 93 991 390  
[www.dasit.it](http://www.dasit.it)

